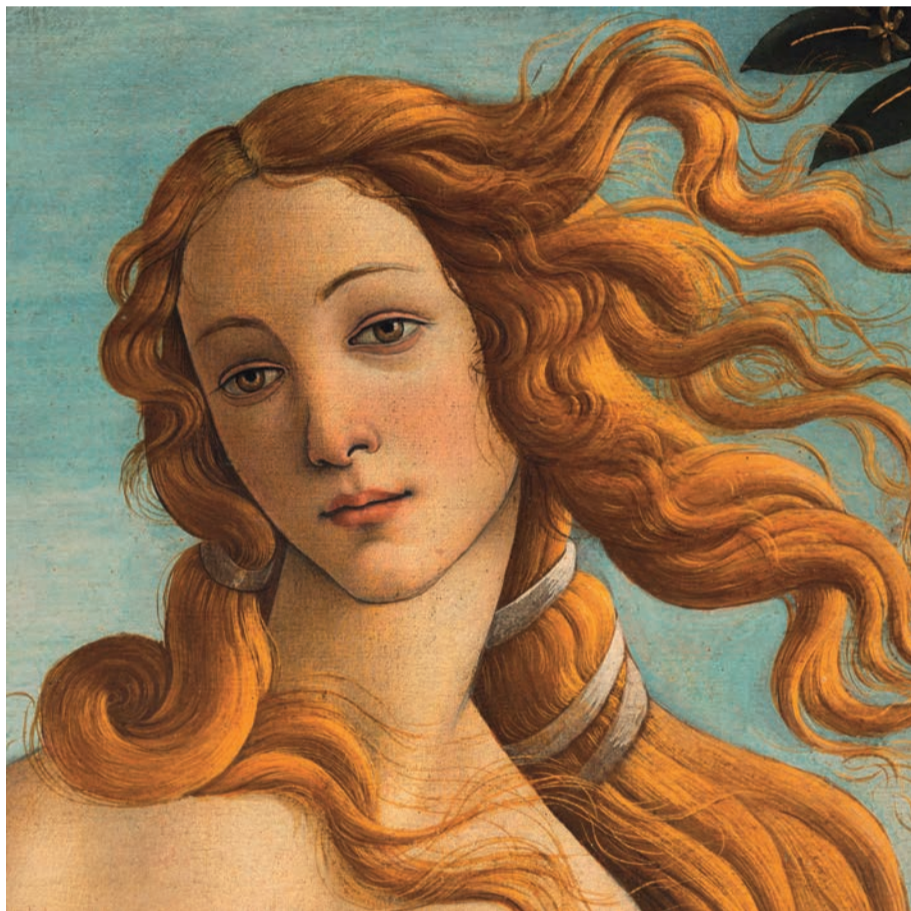


Keiko Enomoto · Sopran  
Muriel Schwarz · Sopran  
Irina Ungureanu · Sopran  
Gianna Lunardi · Mezzosopran  
Urs Weibel · Alt  
Daniel Bentz · Tenor  
Reto Hofstetter · Tenor  
Samuel Zünd · Bariton  
Tiago Mota · Bass

Matías Lanz · Cembalo  
Alex Jellici · Gambe  
Ivo Haag · Klavier

Peter Siegwart · Leitung

### 30 Jahre Vokalensemble Zürich



Sandro Botticelli, *La nascita di Venere*, 1485-86, Ausschnitt

*Je suis là de plus en plus comme un cœur touché d'amour*  
Jules Supervielle

## *La Naissance de Vénus*

Darius Milhaud

Gabriel Fauré

sowie ein eigenes Spiel um *Amour et Psyché*  
im Sinne eines französisch barocken Divertissements ...

---

Mittwoch, 9. März 22, 20 Uhr, Dorfkirche Veltheim, Winterthur

Donnerstag, 10. März 22, 20 Uhr, Blanche Église La Neuveville (Centre d'Animation La Neuveville CAN)

Montag, 14. März 22, 20 Uhr, Matthäuskirche Luzern

Mittwoch, 16. März 22, 20 Uhr, Kirche St. Peter Zürich

---

## La Naissance de Vénus

**Darius Milhaud** (1892 – 1974) *Naissance de Vénus*, op. 292 (1949), Text von Jules Supervielle  
1. *Les Heures*  
2. *Vénus*  
3. *Le Vent*  
4. *Les Heures*

*Amour et Psyché* ein Divertissement nach Apuleius und mit Musik aus

**Jean-Baptiste Lully** (1632 – 1687), *Psyché*  
Tragédie lyrique en musique (1678), Libretto von Thomas Corneille

**Jean-Joseph Cassanéa de Mondonville** (1711 – 1772), *L'Amour et Psyché*  
aus *Les fêtes de Paphos*, Ballet héroïque (1758), Libretto vermutlich vom Komponisten

**Gabriel Fauré** (1845 – 1924) *Pavane*, op. 50 (1887), Text von Robert de Montesquiou  
*Pleurs d'or*, op. 72 (1896), Text von Albert Samain  
*Puisqu'ici-bas toute âme*, op. 10, Nr. 1 (1873), Text von Victor Hugo  
*Les Djinns*, op. 12 (1875), Text von Victor Hugo  
*Le ruisseau*, op. 22 (1881), Textautor unbekannt  
*Madrigal*, op. 35 (1884), Text von Armand Silvestre  
*La Naissance de Vénus*, Scène mythologique op. 29  
Originalfassung für Soli, Chor und Klavier (1882), Text von Paul Collin

---

Unser Jubiläumsprogramm war zunächst inspiriert von einer berausenden Szene aus dem Jahre 1882, die nun das Finale bildet: «La Naissance de Vénus» von Gabriel Fauré. Wir bringen diese ‚Scène mythologique‘ voller Farben und blühender Melodien in der selten gehörten Urfassung mit Klavier. Das erstaunlich unbekannt gebliebene Werk schätzte Fauré selbst offenbar besonders, wählte er es doch aus als seinen persönlichen musikalischen Beitrag für das Festival 1913 zur Einweihung des Théâtre des Champs-Élysées.

Das Programm ist danach – wie so oft – eigene Wege gegangen, hat zunächst mit dem beinahe gleichnamigen, aber ganz anders formulierten Stück von Darius Milhaud einen Gegenpol geschaffen, der nun mit Schalk und Charme das Programm eröffnet.

Im Innern aber haben sich zwei weite und entgegengesetzte Felder aufgetan. So ist der zweite Programmteil vollständig Gabriel Fauré gewidmet, mit teilweise fast gänzlich unbekannt gebliebenen Miniaturen, erlesen, geheimnisvoll, in tiefe Stimmungen versetzt, – und getragen von seltenem Einklang der musikalischen Erfindung mit ihrer poetischen Vorlage.

Der erste Programmteil bringt – mit Cembalo und Gambe – eine andere, konträre Farbe ins Spiel, taucht im Sinne eines französisch barocken Divertissements ein in die uns von Apuleius überlieferte Dichtung *Amor und Psyche*, – die nun nicht der lieblich schaumgeborenen, sondern der vor Eifersucht schäumenden Venus die Referenz erweist ...

---

Karten zu Fr. 40.–

Ermässigte Karten zu Fr. 20.–  
für Studierende

Aufgrund der gegenwärtigen  
Situation empfehlen wir  
den Vorverkauf online

**TICKETINO**  
Everybody's Ticketing

0900 441 441  
(CHF 1.-/min., Festnetztarif)  
[www.ticketino.com](http://www.ticketino.com)

[www.vokalensemblezuerich.ch](http://www.vokalensemblezuerich.ch)  
[www.chambermusic.ch](http://www.chambermusic.ch)

Herzlichen Dank für die Unterstützung



Centre d'Animation La Neuveville CAN  
Commune de La Neuveville



Richard Lewinsohn/Morus-Stiftung  
Stiftung Cultura  
Edwin Fischer-Stiftung  
Gemeinnützige Gesellschaft der Stadt Luzern  
Alfred & Ilse Stammer Stiftung (AIS)

Die Konzerte finden unter Einhaltung der aktuellen Schutzmassnahmen statt.

---

Kommende Konzerte im Rahmen 30 Jahre Vokalensemble Zürich

**La Pellegrina – Pessoa I** Intermedien zu *La Pellegrina* · Texte von **Fernando Pessoa**  
Vokalensemble Zürich · Ensemble La Chimera/Eduardo Egúez · Robert Hunger-Bühler  
Freitag, 10. Juni 22, 20 Uhr, Kirche St. Peter Zürich  
Montag, 13. Juni 22, 20 Uhr, Matthäuskirche Luzern  
Dienstag, 14. Juni 22, 19:30 Uhr, Berner Münster

**Schumann – Pessoa II** Musik von **Robert Schumann** · Texte von **Fernando Pessoa**  
Vokalensemble Zürich · Bettina Sutter · Robert Hunger-Bühler  
Donnerstag, 23. Juni 22, 20 Uhr, Kirche St. Peter Zürich  
Sonntag, 26. Juni 22, 20 Uhr, Matthäuskirche Luzern  
Montag, 27. Juni 22, 20 Uhr, Yehudi Menuhin Forum, Konzertsaal

---